

**Céréales**

**Colza**

**Betterave**

**Pois**

**Pommes de terre**

**Luzerne**



## OBJECTIFS DU SUIVI

**Réaliser des diagnostics** de l'état sanitaire de vos cultures

**Déterminer si les seuils de nuisibilité** sont atteints

**Promouvoir la lutte raisonnée** et les techniques alternatives respectueuses de l'environnement



## UN SERVICE À LA CARTE

**Visites de cultures** : observations des ravageurs et des maladies sur vos parcelles

**Observations et analyses au laboratoire si nécessaire**

**Bulletin individuel après chaque visite avec au choix :**

- un diagnostic personnalisé culture par culture et nuisible par nuisible indiquant si le seuil de risque est atteint
- un diagnostic personnalisé avec conseils de lutttes alternatives et une préconisation phytosanitaire si nécessaire.

**Le suivi proposé est aménageable** sur le choix des cultures, des organismes nuisibles (ravageurs et/ou maladies et/ou adventices) et des périodes de suivis.



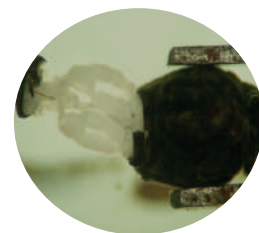
## NOS SPÉCIALITÉS

### DISSECTION DE CHARANCONS DU COLZA

Suivi de la maturation ovarienne des femelles pour déterminer si elles sont prêtes à pondre.

### PUCERONS

Identification des pucerons à l'espèce



*Pour les tarifs nous consulter.*